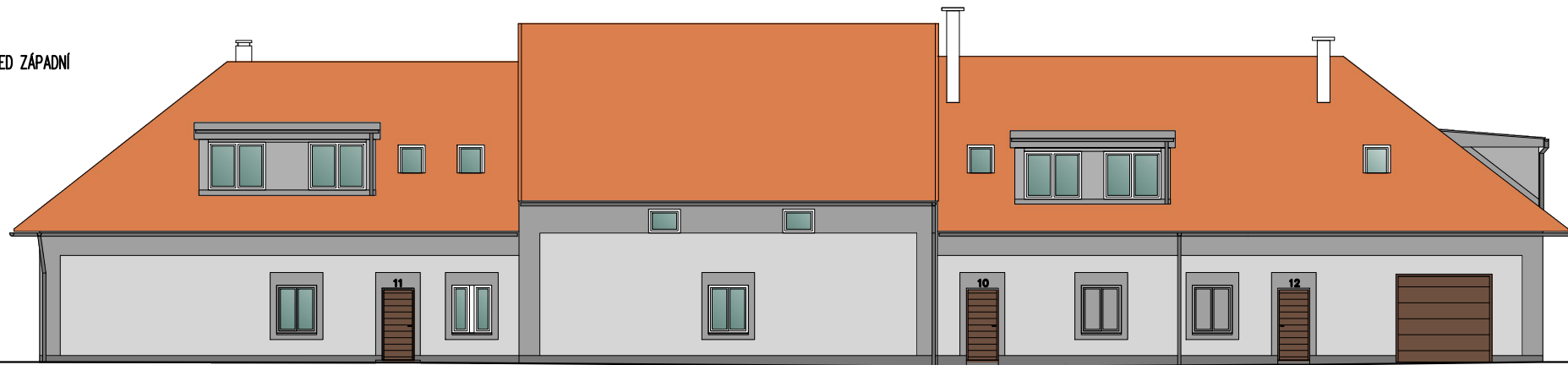
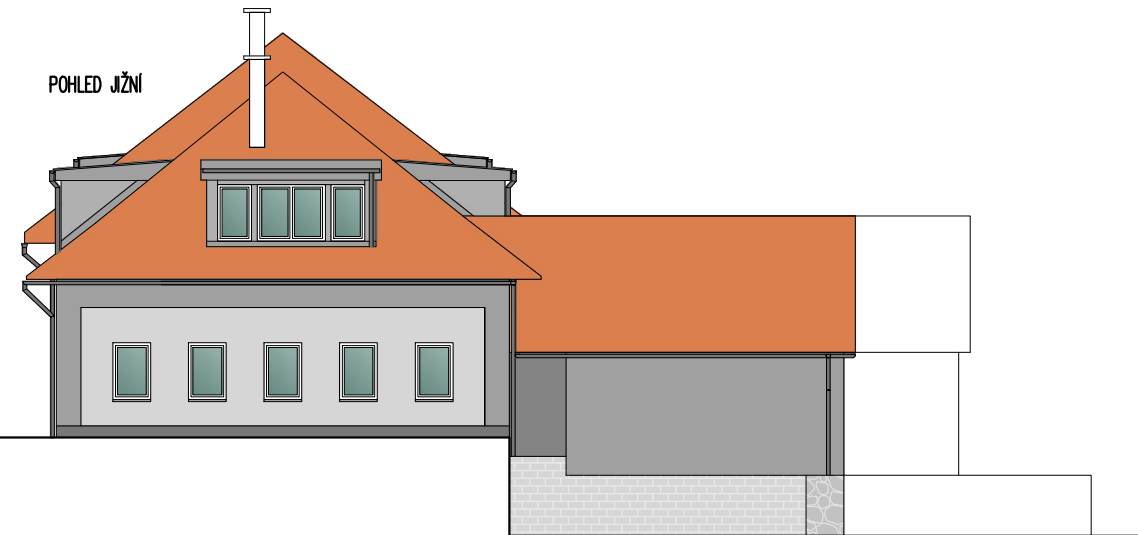


POHLED ZÁPADNÍ



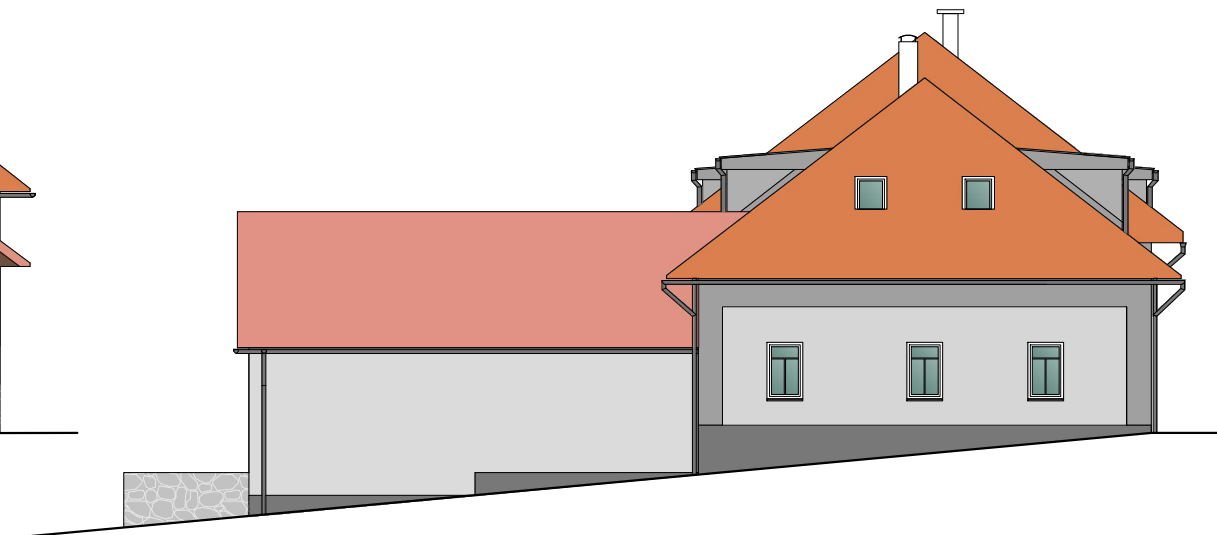
POHLED JIŽNÍ




POHLED VÝCHODNÍ



POHLED SEVERNÍ



hlav. projektant	zodp. projektant	vypracoval	kreslil	 TRIONIS spol. s r.o. ARCHITÉKTONICKÝ ATELIER	
ING.ARCH.R.PELAR	ING.ARCH.E.TOČÍK	ING.HOŘÁKOVÁ	ACAD		
místo stavby: Jímramovská Pavlovice				formát	2 x A4
investor: Obec Věcov, Věcov 61, 59244 Věcov				datum	09/2017
stavba				účel	ÚZEMNÍ STUDIE
<b>ÚZEMNÍ STUDIE LOKALITY "LIHOVAR"</b> <b>V JIMRAMOVSKÝCH PAVLOVICÍCH</b>				měřítko	čís. výkresu
název				1: 200	<b>06</b>
<b>POHLEDY</b>					